

Divalto infinity Gestion Commerciale & Logistique

Naviguer et analyser les informations stocks, achats et commerciales et les statistiques afférentes

Divalto infinity Gestion commerciale & Logistique gère de manière performante tous les événements de la gestion commerciale, des achats et des stocks, du devis à la facturation et à l'intégration comptable et analytique.

Evolutif et modulaire

Divalto infinity Gestion commerciale & Logistique vous offre les fonctionnalités permettant d'acheter, de stocker et de commercialiser vos produits. Divalto infinity Gestion commerciale & Logistique gère également les données techniques de nomenclatures pour gérer la production de vos articles.

La mise en œuvre de ces fonctionnalités peut se faire de manière progressive.

Divalto infinity accompagne votre croissance, prend en charge les modifications qui peuvent toucher votre organisation afin d'adapter et de dynamiser encore mieux la gestion de votre entreprise.

Multi

Divalto infinity Gestion commerciale & Logistique gère :

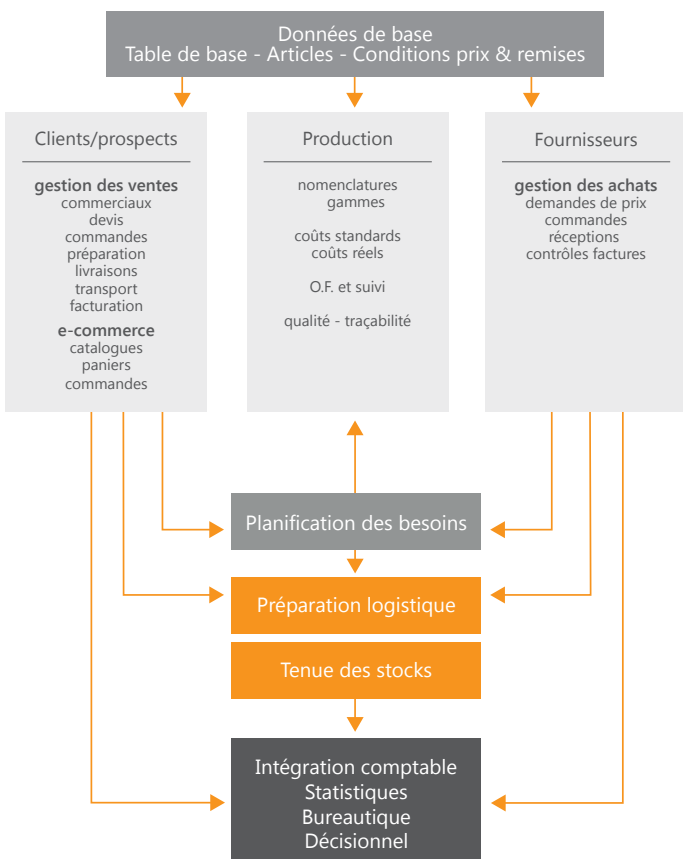
- Plusieurs entreprises : certaines informations peuvent être communes (taux de TVA, etc),
- Plusieurs établissements dans une entreprise avec tiers communs ou séparés, dépôts communs ou séparés, tranches de numérotation de pièces communes ou séparées,
- Plusieurs dépôts par entreprise, et/ou par établissement (le dépôt a une incidence sur le calcul du port, éventuellement sur le prix de vente et les réapprovisionnements),
- Les devises étrangères : ex. achat en dollars, vente en Livres Sterling, stock valorisé en Euro,
- La conversion des unités : ex. achats à la tonne, inventaires en kilo, ventes en sachet et prix au mètre, utilisation en gramme,
- Les langues dans lesquelles l'entreprise dialogue avec ses tiers (descriptif produits et présentation de formulaires en langues étrangères).

Import-Export des informations

De puissantes fonctions d'intégration et d'extraction vous permettent de créer, d'extraire ou de modifier des enregistrements au travers d'une simple feuille de calcul Excel. L'utilisateur peut effectuer tous ces traitements sur les fichiers clients, fournisseurs, prospects, représentants, articles et leurs fiches satellites, tarifs de vente et tarifs d'achat.

Divalto infinity Gestion commerciale & Logistique dispose d'un outil de traitement collaboratif permettant d'intégrer dans la base de données des pièces clients, fournisseurs ou internes (devis, commandes, BL, factures, mouvements de stock, inventaires, etc.) provenant d'un autre environnement (EDI par exemple). L'intégrateur de pièces de Divalto infinity Gestion commerciale & Logistique évite la ressaisie de ces informations et les intègre directement.

Divalto infinity Gestion commerciale & Logistique permet à l'utilisateur de construire avec Excel™ des requêtes de consultation.



Gestion des sous-références

Les sous-références autorisent les variantes dans les articles : tailles, couleurs, matières, finitions, etc.

Elles peuvent avoir une incidence sur :

- la saisie de pièces : les quantités sont saisies à raison d'une ligne par sous-référence ou par l'intermédiaire d'une grille,
- la gestion des tarifs (achat/vente) : toutes les sous-références d'un article ne sont pas forcément vendues au même prix,
- la gestion des stocks : les stocks sont mouvementés par sous-référence,
- les statistiques,
- la gestion des données techniques et de la production.

Décompositions

Les décompositions permettent de gérer un ensemble de références articles rattachées à une référence principale : c'est le principe du kit commercial.

La gestion des décompositions dispose de deux modes de fonctionnement :

- décomposition liée : les composants sont liés à l'article principal,
- décomposition indépendante : les composants sont indépendants, dans ce cas la décomposition est une aide à la saisie.

La valorisation de coûts de revient dépend de l'indicateur de gestion proposé.

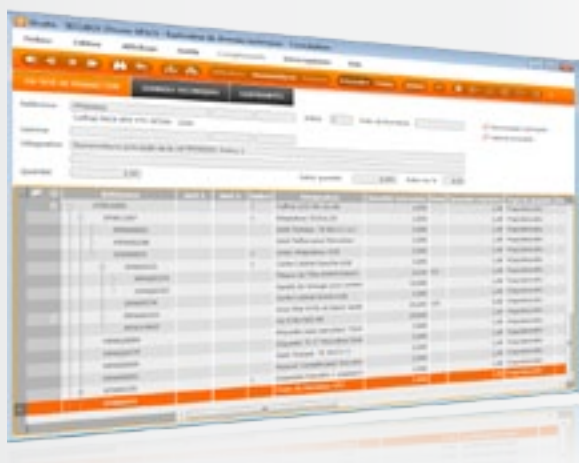
La décomposition est dynamique. En effet, elle peut varier selon les sous-références de l'article.

Nomenclatures

La nomenclature multi-niveaux permet de décrire la structure d'un produit.

Une nomenclature est une liste de composants nécessaires pour fabriquer, assembler un produit à partir de plusieurs éléments.

Lors du calcul des besoins, elles déclenchent des préconisations de commandes d'achat de composants et de matières premières, ainsi que des préconisations de production de produits finis ou semi-finis.



Gestion des tiers

Divalto infinity Gestion commerciale & Logistique gère plusieurs types de tiers (prospects, clients, fournisseurs, tiers divers).

Pour chaque tiers, Divalto infinity Gestion commerciale & Logistique gère les différentes adresses, les contacts (nom, coordonnées, fonction, etc.), les différents RIB, l'envoi direct de mail ou fax depuis une fiche tiers ou contact.

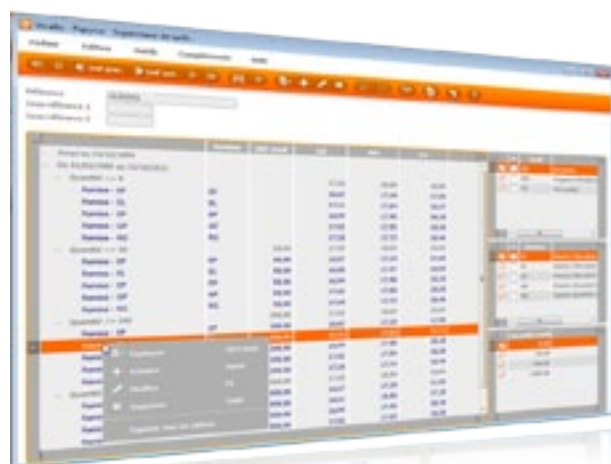
Toutes les informations rattachées (pièces, encours détaillés, extraits de compte, référencement, marchés, statistiques, tarifs, etc.) sont directement accessibles.

Toutes les informations permettant d'identifier, de décrire et de gérer un article sont liées à cette table : produits achetés (matières premières, composants et pièces, outillages), produits fabriqués (produits finis, produits semi-finis, outils), articles fantômes de production, prestations, services, frais divers, etc.

Tarifs et remises

Divalto infinity Gestion commerciale & Logistique propose de nombreux outils permettant de définir et d'appliquer une stratégie tarifaire adaptée à chaque client. Ces mêmes outils permettent d'enregistrer les conditions tarifaires des fournisseurs.

L'application d'un prix de vente ou d'achat et de remises dépend de nombreux paramètres optionnels. Divalto infinity Gestion commerciale & Logistique gère également les promotions pour mettre en œuvre des actions tarifaires ciblées et pouvant être limitées dans le temps. La traçabilité de l'évolution de toutes les conditions tarifaires est également assurée avec une conservation de l'historique de tous les tarifs et remises de vente et d'achat. Le superviseur de tarif de Divalto infinity Gestion commerciale & Logistique facilite la consultation et l'administration des prix et remises.



Code opération

Le code opération permet de distinguer les différents flux gérés dans l'entreprise : achats, ventes, production, mouvements internes divers comme les transferts, les envois en sous-traitance, les retours de sous-traitance, etc.

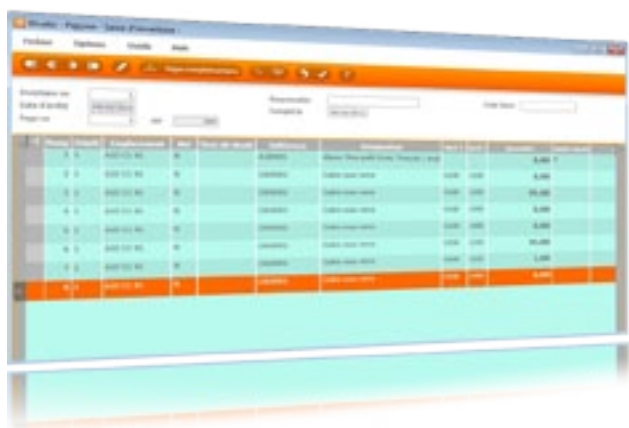
Ce code permet de préciser la nature du stock employé dans les mouvements et de quelle façon ce stock est mouvementé (entrée, sortie, incidence en comptabilité). Ce code opération gère aisément tous les flux de stocks, même les plus complexes. En standard, Divalto infinity Gestion commerciale & Logistique propose de nombreux codes opérations pour gérer des flux complexes liés au service après-vente, à la location, aux prêts clients, à la sous-traitance externe, etc.

Inventaire

Divalto infinity Gestion commerciale & Logistique propose des fonctions avancées de gestion des inventaires.

Avec pour objectifs de :

- planifier les inventaires de l'entreprise selon les dépôts et la nature des articles,
- permettre la gestion d'inventaires tournants,
- permettre une saisie rapide,
- faciliter l'acquisition par de terminaux mobiles avec des codes-barres,
- permettre une saisie rapide avec des listes de comptage comportant des codes-barres.



Code	Description	Quantité	Unité	Statut
1000000000	1000000000	1000	kg	OK
1000000000	1000000000	1000	kg	OK
1000000000	1000000000	1000	kg	OK
1000000000	1000000000	1000	kg	OK
1000000000	1000000000	1000	kg	OK
1000000000	1000000000	1000	kg	OK
1000000000	1000000000	1000	kg	OK
1000000000	1000000000	1000	kg	OK
1000000000	1000000000	1000	kg	OK
1000000000	1000000000	1000	kg	OK

Préparation - Expédition

Divalto infinity Gestion commerciale & Logistique dispose de fonctionnalités d'aide à la préparation physique des livraisons.

Ces fonctions sont basées sur l'affectation en automatique des stocks disponibles en fonction de différentes règles d'optimisation des stocks et des priorités définies au niveau des commandes.

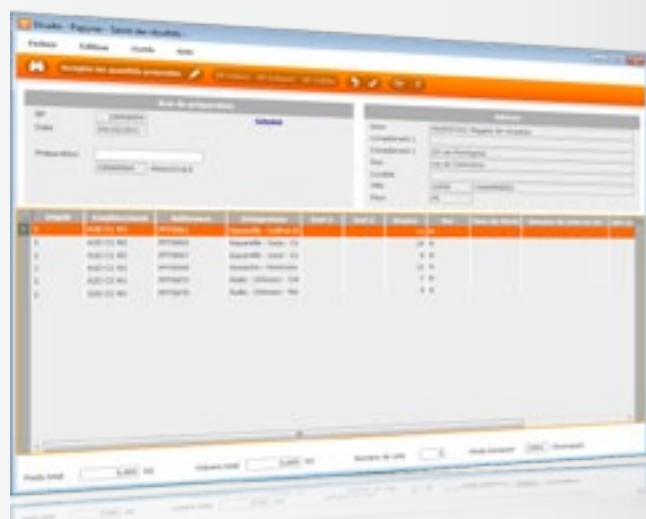
Bon de préparation

Le bon de préparation (BP) est le formulaire de base pour la préparation des expéditions. Sa présentation peut être paramétrée selon vos besoins :

- à partir d'une commande, ou d'une partie d'une commande. En effet, une commande peut être éclatée en plusieurs BP (stock organisé en plusieurs travées) et donc préparée par plusieurs personnes,
- un récapitulatif de plusieurs commandes à livrer (sur un intervalle de temps) d'un même client pour une même adresse de livraison.

Divalto infinity Gestion commerciale & Logistique gère les problématiques de reliquat en fonction des caractéristiques définies au niveau du client. Il est également possible de répartir les préparations sur une équipe de préparateurs afin d'équilibrer la charge.

Des fonctions de validation de la préparation permettent d'enregistrer rapidement les résultats de la préparation, la définition du colisage et des informations de logistique afin de pouvoir imprimer l'ensemble des documents nécessaires à l'expédition (étiquettes, BL, liste de colisage, etc.)



Code	Description	Quantité	Unité	Statut
1000000000	1000000000	1000	kg	OK
1000000000	1000000000	1000	kg	OK
1000000000	1000000000	1000	kg	OK
1000000000	1000000000	1000	kg	OK
1000000000	1000000000	1000	kg	OK
1000000000	1000000000	1000	kg	OK
1000000000	1000000000	1000	kg	OK
1000000000	1000000000	1000	kg	OK
1000000000	1000000000	1000	kg	OK
1000000000	1000000000	1000	kg	OK

DEB - DES

Déclaration d'échange de biens (DEB)

- extraction des mouvements liés à la DEB,
- maintenance des mouvements DEB,
- contrôle des mouvements de la DEB,
- impression de la DEB,
- confection fichier de transfert DEB,
- épuration de la DEB.

Déclaration d'échange de services (DES)

A partir des lignes de factures, les articles '' hors stock'' sont extraits. Le résultat de l'extraction est un fichier XML au format attendu par les douanes. Les opérations sont :

- extraction des DES,
- mise à jour des DES (entête de déclarations),
- mise à jour des DES (lignes de déclarations),
- génération du flux XML.

Divalto infinity Gestion commerciale & Logistique optimise la gestion de vos stocks.
Sa puissance réside dans sa capacité à envisager les cas de gestion les plus complexes tout en restant un outil simple et facile à utiliser.

Réapprovisionnement

De puissants outils permettent de gérer les réapprovisionnements de tous les articles :

- l'analyse des consommations,
- le calcul des besoins nets (CBN).

Pour gérer les réapprovisionnements des articles, plusieurs méthodes sont disponibles :

- " Global " : Un calcul à partir d'un stock d'alerte, d'une quantité optimale (semi manuel),
- " A date sur portefeuille de commandes " : Analyse des futures consommations basées sur le portefeuille des commandes,
- " Historique des consommations " : Calcul des futures consommations sur la base de l'historique des consommations avec une prise en compte de paramètres complexes (délais fournisseurs constatés, fluctuation des ventes, taux de service, saisonnalité),
- " Contremarque réceptionnée " : La commande fournisseur est directement déclenchée par la ou les commandes client (possibilité de regroupement sur une même commande),
- " Contremarque directe " : La commande fournisseur est directement déclenchée par la commande du client et le fournisseur livre directement le client.

Tenue des stocks

La gestion des stocks de Divalto infinity Gestion commerciale & Logistique prend en charge à la fois le stock physique et le stock disponible de chaque article.

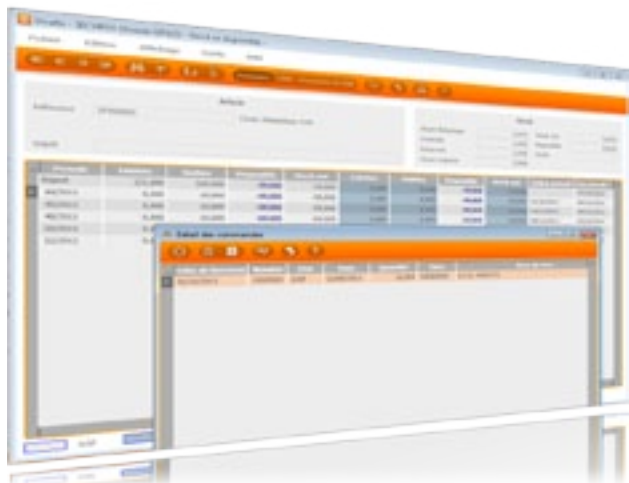
Ces niveaux de stock sont utilisés par tous les autres modules liés à la gestion des stocks et sont exprimés selon le paramétrage : en quantité, en valeur, par dépôt, par emplacement, par nature de stock.

Les articles gérés en stock peuvent être suivis selon plusieurs modes :

- globalement en quantité et en valeur,
- par numéro de lot,
- par numéro de série pour un suivi individuel de chaque article.

Divalto infinity Gestion commerciale & Logistique affecte ensuite les sorties à ces entrées :

- soit en FIFO First In First Out ;
- soit en LIFO Last In First Out ;
- soit en FEFO First Expired First Out (gestion des dates de péremption DLV, DLUO, DLC).



Réservations

Divalto infinity Gestion commerciale & Logistique permet de gérer des réservations sur les transactions de saisie de commandes clients, lors des phases de préparation des expéditions et également lors de la génération des ordres de fabrication. Les réservations sont faites en prévision des sorties sur vente ou pour production, et réduisent le stock disponible. L'objectif étant de faciliter la préparation des expéditions - et de la production - en tenant le stock disponible juste.

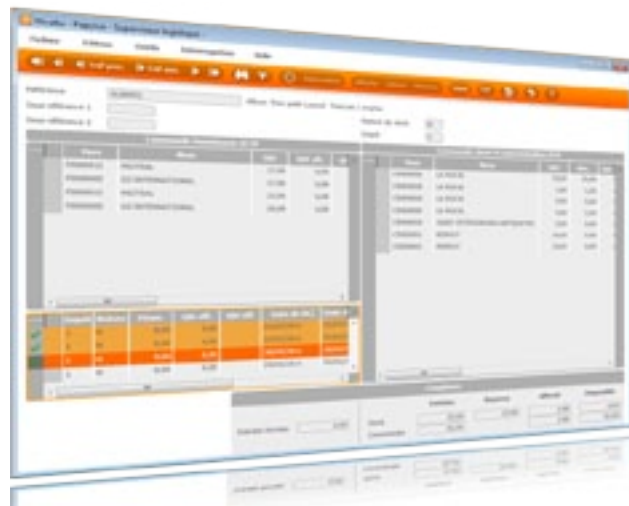
Divalto infinity Gestion commerciale & Logistique permet de réserver directement le stock sur :

- un ou plusieurs emplacements précis,
- un ou plusieurs numéros de lot ou série.

Divalto infinity Gestion commerciale & Logistique permet de réserver directement sur des réapprovisionnements en cours :

- pointage sur une ou plusieurs commandes fournisseurs (cas de produits achetés),
- pointage sur un ou plusieurs ordres de fabrication (cas de produits fabriqués).

Divalto infinity Gestion commerciale & Logistique dispose d'un superviseur de logistique permettant d'administrer les réservations d'un produit. Sur un seul écran, l'utilisateur dispose de toutes les données essentielles d'un article : consommation à venir d'un article (ventes et production), réapprovisionnements planifiés (achats et production) et le détail des stocks. Par un simple clic, l'explication des couvertures de stock ou d'un réapprovisionnement, du détail d'une réservation est affichée.



Nature de stock

Il s'agit d'une subdivision par nature d'un dépôt qui permet de gérer la différence entre le stock physique et le stock comptable (articles appartenant à l'entreprise, en dépôt, en prêt, en consigne, etc). Cette notion est utilisée par exemple pour gérer les stocks de consignation (client et fournisseur). Ce code peut par ailleurs être utilisé pour différencier les stocks sur d'autres critères : l'entreprise peut en effet vouloir suivre, par exemple, des produits neufs, des produits d'occasion, des pièces en panne, voir des produits périmés, des produits dépréciés. Les inventaires des réapprovisionnements peuvent être faits par nature de stock.

Pièces administratives

Divalto infinity Gestion commerciale & Logistique gère les différents types de pièces suivants: devis, commande, bon de préparation, bon de livraison, facture. Divalto infinity Gestion commerciale & Logistique traite également les commandes internes, les bons de livraison internes (transferts de dépôt, dépréciation, assemblage, destruction, etc), les achats et les ventes inter-établissement au sein d'une même entité juridique. L'utilisateur entre à n'importe quel niveau de saisie : devis, commande, bon de livraison ou facture. Tous les circuits administratifs sont possibles : devis en facture, BL direct, puis facture. La saisie en tableau permet une personnalisation de l'ordre de saisie et d'affichage par l'utilisateur. Il existe des possibilités d'insertion de lignes, de suppression, de copier/coller d'un bloc de plusieurs lignes, de saisie de commentaires, de texte de pied, de texte d'en-tête ou bien de texte rattaché à chacune des lignes de corps.

Interrogations et analyses

Des outils puissants permettent de consulter le stock d'un article globalement ou par dépôt, par nature de stock, par emplacement, par numéro de lot ou de série, etc.



L'interrogation est aussi dotée d'une fonction permettant de détailler les entrées qui composent le stock (date d'entrée en stock, fournisseur ou production, quantité entrée, coût de revient, numéro de lot ou de série, date de péremption, etc.).



Gestion des pièces administratives

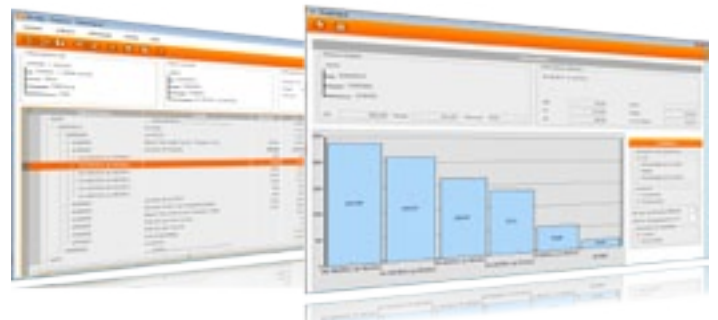
Les fonctions achat et vente suivent un circuit parallèle et s'organisent selon la même logique. Elles reposent sur une gestion dynamique des pièces et une traçabilité totale. Les multiples critères d'accès aux pièces, leur gestion en historique, les aides personnalisées, les zooms constituent autant d'outils qui facilitent le maniement de Divalto infinity Gestion commerciale & Logistique. Le confort d'utilisation qui en résulte diminue le risque d'erreur et augmente la productivité. Divalto infinity Gestion commerciale & Logistique propose une interface de navigation dans les portefeuilles tout à fait originale. Ce navigateur de pièces administratives effectue des recherches très fines sur des critères très précis : les commandes d'une famille précise de produit pour un client, l'ensemble des réceptions de matières dangereuses du mois dernier, toutes les pièces concernant un lot donné, etc. Ces critères de recherche peuvent être mémorisés et établis comme profil réutilisable par tous les utilisateurs

concernés. Les pièces administratives répondant aux critères sont affichées sous forme d'un tableau à partir duquel il est possible d'administrer, de créer ou de valider la pièce à une étape suivante (du BL à la facture). La navigation est dynamique avec la fenêtre d'administration, c'est-à-dire lorsque l'utilisateur se déplace dans le tableau, la pièce administrative courante est affichée dans la fenêtre d'administration.



Statistiques

Divalto infinity Gestion commerciale & Logistique comporte en standard de nombreuses statistiques d'achat et de vente. Les axes statistiques multiples, les possibilités de croisement de ces informations, de filtre et de sélection permettent d'obtenir des informations précises rapidement. L'interrogation permet de naviguer aisément entre familles de tiers, articles, tiers, commerciaux, axes analytiques, dates, etc. La possibilité de présenter ou d'imprimer les chiffres des statistiques sous forme de graphique (camembert ou histogramme) est appréciée des utilisateurs.



Divalto infinity Gestion commerciale & Logistique est muni d'outils d'analyse statistique qui orientent les choix stratégiques d'avenir.

Business Intelligence

Cet outil est destiné à piloter et communiquer les bonnes informations aux bonnes personnes. Extrêmement puissant et facile d'utilisation, ce module va permettre à l'utilisateur d'exploiter toutes les données de Divalto infinity Gestion commerciale & Logistique. La conception de tableaux de bord, de rapports pivot, de graphiques permet de diffuser ces analyses sous différentes formes (PDF, tableur, html, etc).



Conçu grâce à la puissance et la souplesse de l'outil de développement **Divalto infinity Web**, **Divalto infinity Gestion commerciale & Logistique Web** est un module de front-office, orienté B to B, via navigateur internet. Il fonctionne de manière totalement intégré avec le back-office de Divalto. Utilisable en l'état, il est aussi totalement personnalisable, laissant libre cours au travail du web designer.

Catalogue articles

Divalto infinity Gestion commerciale & Logistique Web permet la gestion de catalogue tout en offrant la possibilité de l'explorer selon les familles statistiques, de rechercher un article par désignation, référence, référence client ou selon ses caractéristiques techniques, et de poser des filtres.



Gestion des commandes

La création d'un panier induit une simulation de prix dans Divalto infinity Gestion commerciale & Logistique. Une fois validée par le client, la commande est générée dans l'ERP. La prise de commande déclenche une série de vérifications : encours, état des stocks disponibles, etc.



Gestion des paniers

Divalto infinity Gestion commerciale & Logistique Web est multi-paniers. L'internaute peut sauvegarder un panier existant ou créer un modèle de panier. Il peut ajouter des articles dans son panier directement depuis les pages du catalogue produits ou encore saisir directement les références. Si elles existent, les sous-références sont proposées dans le catalogue.



Temps réel

Au travers de Divalto infinity Gestion commerciale & Logistique Web, l'internaute évolue en temps réel et en direct sur le back-office Divalto. Ainsi, quand il consulte le catalogue articles, le stock disponible affiché correspond au stock réel à cet instant. De même, les tarifs appliqués sont ceux du client.

Ce module peut aussi être utilisé par les commerciaux de l'entreprise pour non seulement consulter l'état de leurs stocks disponibles, mais aussi saisir directement leur commande à distance.

Confidentialité

Orienté B to B, le site permet une gestion fine des droits des utilisateurs. Suivant le profil, il est possible de limiter l'accès à certaines fonctions. Les articles visibles peuvent être filtrés en fonction de confidentialités propres au tiers.

Le client peut consulter ses demandes de prix, son portefeuille de commandes ou encore son profil et son plafond crédit.



La marque Cogeser Solutions regroupe les offres progiciels et intégration du Groupe Cogeser

Siège : 15 avenue de Fondreyre - bp 42052
31018 Toulouse- France

T : +33(0)6 07 98 37 52 - F : +33(0)5 62 72 79 10
service-commercial@groupe-cogeser.fr
www.groupe-cogeser.fr



Siège : 11 rue Icare - Aéroport
67960 Entzheim - Strasbourg - France
T : +33(0)3 88 64 50 60 - F : +33(0)3 88 64 50 70
info@divalto.com - www.divalto.com